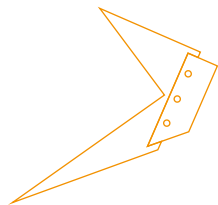


# PAROLES DE COMPAGNONS

« C'est un métier qui n'a jamais cessé d'évoluer »

Aurélien

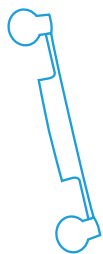


« Je crée des meubles design et laisse libre cours à ma créativité »

Thomas

« Des matériaux très diversifiés avec différentes méthodes de travail »

Valentin



Patrimoine Culturel Immatériel en France

connaître, pratiquer, transmettre

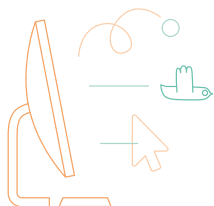
Notre organisation est inscrite depuis 2010 au PCI de l'UNESCO et reconnue d'utilité publique

**Prêt pour l'aventure ?  
Envie d'en savoir + ?**

Découvrez nos vidéos métiers sur notre site internet

Contactez-nous au **01 42 02 06 23**

ou inscrivez-vous en ligne



Compagnons du Tour de France  
FÉDÉRATION COMPAGNONNIQUE

Fédération nationale : 7, rue Petit - 75019 Paris

[compagnonsdutourdefrance.org](http://compagnonsdutourdefrance.org)



**S'ÉPANOUIR ET SE FORMER  
PAR LE VOYAGE,  
EN FRANCE ET DANS LE MONDE !**



Compagnons du Tour de France  
FÉDÉRATION COMPAGNONNIQUE

Le **Tour**  
de  
**France**

**ÉBÉNISTE**

Irlande

Belgique

Allemagne

Etats-Unis

Québec

Territoires d'Outre Mer

Nantes

Paris

Lyon

Orléans

Annecy

Bordeaux

Tours

Limoges

Grenoble

Avignon

Anglet





## Les compétences de l'Ébéniste :

L'ébéniste a une âme d'artiste et d'artisan. Il travaille essentiellement en atelier où il réalise ou restaure des meubles. Les tâches et les réalisations de l'ébéniste sont variées. Meubles de style de grande qualité, rustiques ou contemporains, tables, armoires, commodes fabriqués à l'unité ou en petite série. Il travaille surtout les essences précieuses de bois, mais aussi le métal, le verre, les matériaux de synthèse et parfois l'os et l'écaille.

## Un parcours compagnonique



Chef-  
d'œuvre

Progression  
professionnelle et  
transmission des savoirs

1<sup>ère</sup> maquette

Progression professionnelle et humaine

1

2

3

Jeune

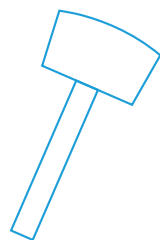
Affilié

Compagnon

## Un peu d'histoire :

La Société des Compagnons et Affiliés Menuisiers Serruriers du Devoir de Liberté est la dernière du Devoir de Liberté. Les compagnons menuisiers et serruriers sont des « Enfants de Salomon », le rite du Devoir de Liberté ayant pour fondateur légendaire le roi Salomon.

L'ébénisterie requiert patience, goût et minutie. La profession d'ébéniste se distingue de celle de menuisier lorsque, à partir du XVII<sup>e</sup> siècle, elle se spécialise dans le placage faisant appel à des essences de bois différentes de celle du bâti du meuble.



Vous souhaitez devenir Ébéniste ?

Vous avez entre 18 et 30 ans ?

Vous êtes titulaire d'un CAP, un Titre pro ou un Brevet Professionnel ?

# DEVENEZ ITINÉRANT SUR LE TOUR DE FRANCE !

## VOTRE PARCOURS VERS UN DIPLÔME

De l'initiation au perfectionnement, par étape, selon votre rythme et vos objectifs

## DIPLÔMES PROPOSÉS PENDANT LE PARCOURS

- CAP ébéniste
- Brevet des métiers d'art option ébénisterie (BMA ébéniste)
- Brevet technique de métier supérieur option ébénisterie (BTMS ébéniste)

→ Boostez votre expérience professionnelle en voyageant !

→ Intégrez les gestes, les savoir-faire et techniques traditionnels et d'aujourd'hui.

→ Développez vos expériences pros et vos relations humaines.

→ Partagez l'esprit de solidarité pour, à votre tour, apprendre à transmettre votre savoir.

**Pour les itinérants, un environnement de confiance et un accompagnement par des professionnels reconnus et bienveillants :**

- Une **1<sup>ère</sup> évaluation** pour construire un parcours adapté à vos besoins.
- L'accompagnement par **des compagnons** au sein d'entreprises reconnues.
- Une **autonomie financière** grâce à votre statut de salarié.
- 1 ville étape par an, de septembre à juillet.
- Logement et restauration au sein d'une **maison ou « siège » des compagnons**, en ville ou à la campagne, au plus près de l'entreprise qui vous accueille.



## Qui SOMMES-NOUS ?

Les Compagnons du Tour de France réunissent un grand réseau de professionnels engagés dans la transmission des savoir-faire et des savoir-être. Notre parcours de formation est organisé sur le principe du voyage, le tour de France. C'est une expérience intense et pluridisciplinaire. Elle allie l'apprentissage des métiers à la mise en pratique de situations transverses formant à l'organisation et le pilotage de la vie de groupe. Cette formation offre à l'apprenant appelé « itinérant » un environnement propice à la coopération, l'autonomie et la définition et la sécurisation de son projet professionnel.